



# Vision



"คนนาทวิสุขภาพดี

ทุกภาคมีส่วนร่วม

เชื่อมการบริการด้วยหัวใจ"



# Mission●●●

1. จัดทำแผนยุทธศาสตร์ด้านสุขภาพในเขตพื้นที่อำเภอ
2. ดำเนินการและให้บริการด้านการแพทย์และสาธารณสุขในเขตพื้นที่อำเภอ
3. กำกับ ดูแล ประเมินผลและสนับสนุนการปฏิบัติงานของหน่วยงานสาธารณสุขให้เป็นไปตามกฎหมาย การบริการที่มีคุณภาพ และมีการคุ้มครองบริโภคด้านสุขภาพ
4. ปฏิบัติงานร่วมกับหรือสนับสนุนการปฏิบัติงานของหน่วยงานอื่นที่เกี่ยวข้องหรือได้รับมอบหมาย



# เป้าประสงค์●●●

1. ประชาชนมีพฤติกรรมที่เหมาะสม สามารถดูแลตัวเองให้มีสุขภาพที่ดี และใช้บริการอย่างเหมาะสม
2. ชุมชน ภาครัฐเครือข่ายร่วมจัดการสุขภาพชุมชนอย่างเข้มแข็ง
3. เครือข่ายบริการสุขภาพมีคุณภาพ มาตรฐาน เทคโนโลยีที่ทันสมัย เชื่อมโยง เป็นหนึ่งเดียว
4. บุคลากรมีคุณธรรม สมรรถนะ ขวัญกำลังใจ มีความสุขและสร้างสรรงานที่มีคุณค่า
5. ระบบบริหารจัดการองค์การอย่างมีประสิทธิภาพ ยึดหลักธรรมาภิบาล



# Motto ●●●

"ก่อนเกิดงาน

ประสานภาคี

น้องพี่มีความสุข"



# Core values

## N-A-W-I

- ขับเคลื่อนด้วยเครือข่าย
- มุ่งสู่เป้าหมายเพื่อการพัฒนา
- บริการด้วยหัวใจที่มีคุณค่า
- เทคโนโลยีก้าวหน้า สู่นวัตกรรม



# เข็มมุ่ง

1. พัฒนาและแก้ไขปัญหสาธารณสุขในพื้นที่
2. พัฒนาระบบบริการสุขภาพ
3. พัฒนาผลงานวิชาการ
4. การทำงานกับเครือข่ายเป็นเนื้อเดียวกัน
5. การพัฒนาความรู้ด้านสุขภาพ ดิจิทัลและข้อมูลสุขภาพ
6. การสร้างเสริมขวัญและกำลังใจของบุคลากร



# Strategic issues



- 1.ด้านส่งเสริมสุขภาพ ป้องกันโรคและคุ้มครองผู้บริโภค
- 2.ด้านระบบบริการสุขภาพ
- 3.ด้านการจัดการกำลังคนด้านสุขภาพ
- 4.ด้านบริหารด้วยธรรมาภิบาล และองค์การคุณภาพ
- 5.ด้านการพัฒนาความรู้ด้านสุขภาพ ดิจิทัลและข้อมูลสุขภาพ

How do we get there?



# Strategic issues



## 1. ด้านส่งเสริมสุขภาพ ป้องกันโรคและคุ้มครองผู้บริโภค (หมอนักท/สาวิณี/อรัตน์/สรพงษ์)

- ส่งเสริมสุขภาพ ป้องกันและควบคุมโรค พัฒนาคุณภาพชีวิตทุกกลุ่มวัย
- ควบคุมโรคและภัยสุขภาพ
- คุ้มครองผู้บริโภคด้านผลิตภัณฑ์สุขภาพและบริการสุขภาพ
- บริหารจัดการสิ่งแวดล้อม

How do we get there?



# Strategic issues



## 2.ด้านระบบบริการสุขภาพ (หมอกัมปนาท/ศิลา/บุญตนา/ทิพพิมล)

- การพัฒนาระบบการแพทย์ปฐมภูมิให้มีคุณภาพ เชื่อมโยงบริการ
- พัฒนาระบบบริการสุขภาพตามกลุ่มอาการ
- พัฒนาระบบบริการ การแพทย์ฉุกเฉินครบวงจรและระบบส่งต่อ



# Strategic issues



## 3.ด้านการจัดการกำลังคนด้านสุขภาพ (สุขภาพ/มาตรฐาน/พวงทิพย์/ศิราภรณ์)

- ส่งเสริมและสนับสนุนให้บุคลากรมีสมรรถนะ และมีความสุข

How do we get there?



# Strategic issues



## 4.ด้านบริหารด้วยธรรมาภิบาล และองค์กรคุณภาพ (กานุมาศ/วราภรณ์/รัตนวิรัตน์/กาญจนา)

- พัฒนาระบบบริหารจัดการภาครัฐ การพัฒนาระบบธรรมาภิบาลและองค์กรคุณภาพ
- พัฒนางานวิจัยและนวัตกรรมด้านสุขภาพ

How do we get there?



# Strategic issues



## 5.ด้านการพัฒนาความรอบรู้ด้านสุขภาพ ดิจิทัล และข้อมูลสุขภาพ (หมอสิริชัย/สุภาณี/รัชนิกร/สุนิสา)

- จัดทำชุดข้อมูลและความรู้ในการประชาสัมพันธ์ และสร้างการรับรู้ด้านสุขภาพ
- ประสานกับพื้นที่เพื่อวางแผนปัญหาสุขภาพ ให้ความรู้ในชุมชนตามประเด็นปัญหา
- ประเมินผลการรับรู้

How do we get there?



" ที่ผ่านมามา เราทุกคนลุยงานกันมาอย่างเต็มที่ โดยเฉพาะในช่วงของวิกฤติโควิด เห็นถึงความทุ่มเท เหน็ดเหนื่อย มีปัญหาให้เราแก้กันได้ทุกวัน...แต่เราทุกคนก็ต่อสู้กับมันจนผ่านมาได้

ขอขอบคุณครอบครัวสา"สุชนาทวี ทุกคนด้วยหัวใจ ขอให้คุณความดีที่พวกเราทุกคนได้ปฏิบัติ จงส่งผลให้ประสบแต่ความสุข ความสำเร็จ มีสุขภาพที่แข็งแรง เพื่อจะได้ร่วมลุยงานข้างหน้ากันต่อไป"





# ยินดีต้อนรับ

นายแพทย์ธนิศ เสริมแก้ว  
สาธารณสุขนิเทศก์ เขตสุขภาพที่ 12  
พร้อมคณะตรวจราชการฯ



คปสอ.นทว. จ.สงขลา

# กรอบการนำเสนอ....



1.

ข้อมูลทั่วไป

2.

สถานะสุขภาพ  
และการวิเคราะห์ปัญหาสุขภาพ

3.

แผนยุทธศาสตร์  
และประเด็นท้าทาย

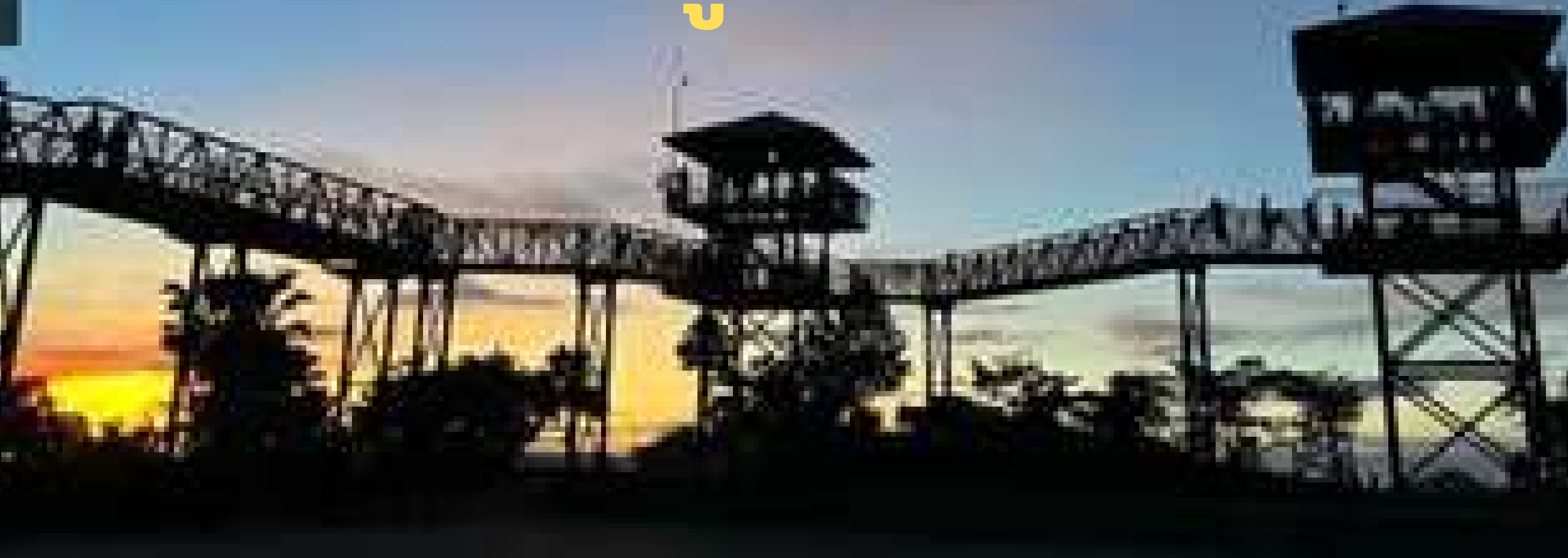
4.

ประเด็นการตรวจราชการ

5.

งานเด่น ดี มีที่นาทว

# ข้อมูลทั่วไป



"นาทวี เมืองมีเสน่ห์"

"เสน่ห์เมืองหาทวี ศรีวัดไฉวัง มนต์ปลั่งเขาน้ำค้าง รวยยางพารา

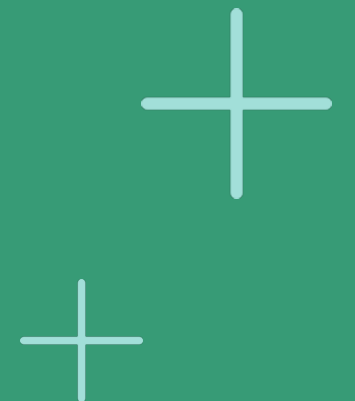
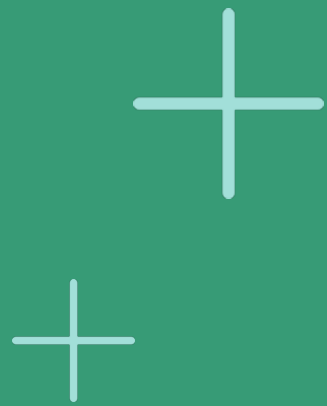


เนื้อหาปทุมทอง ลองกองมีชื่อ เลื่องลือสะเดาเทียม"



# สถานการณ์สุขภาพ

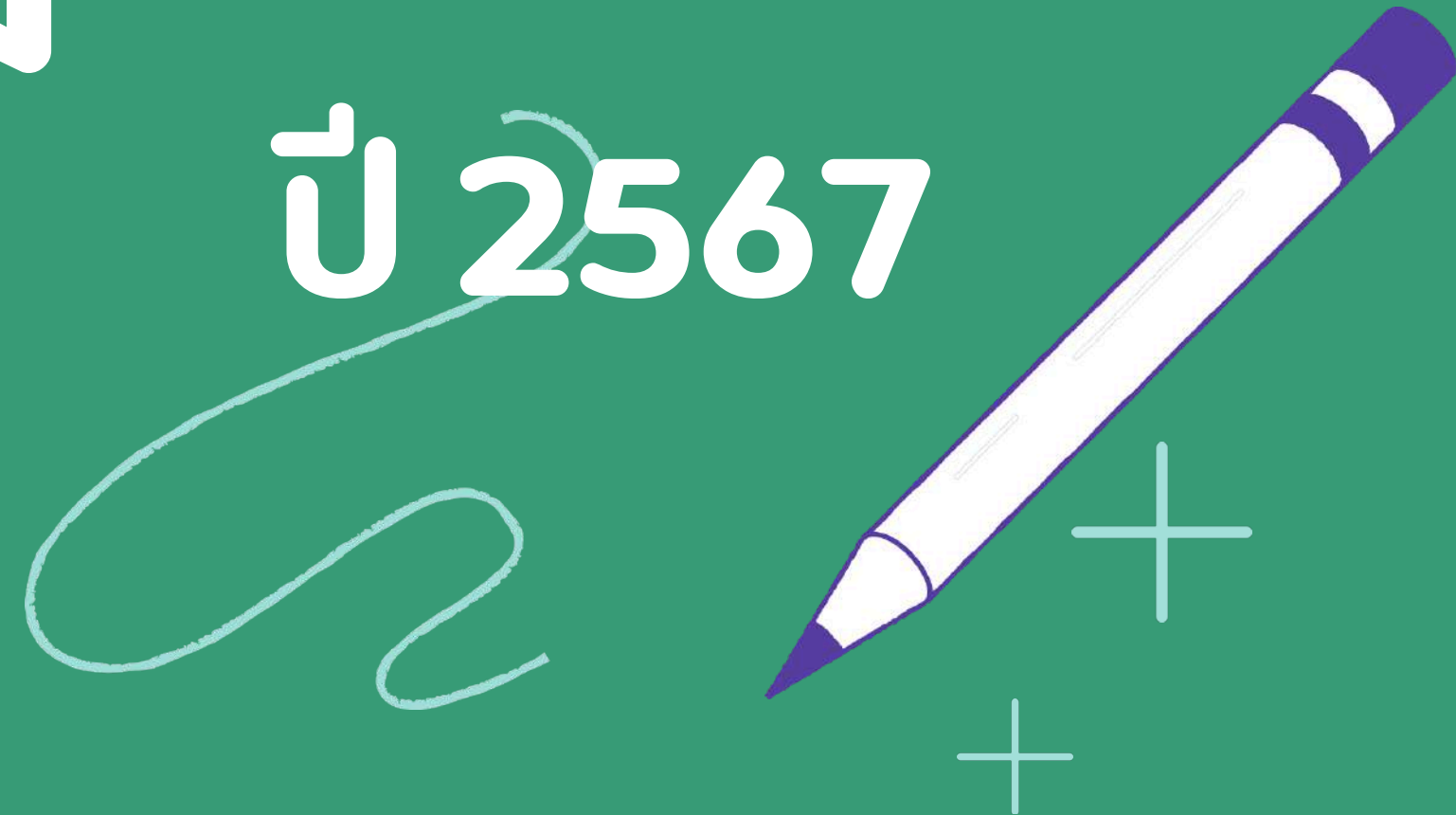
## และการวิเคราะห์ปัญหาสุขภาพ





# การวิเคราะห์ข้อมูล สู่แผนปฏิบัติการ

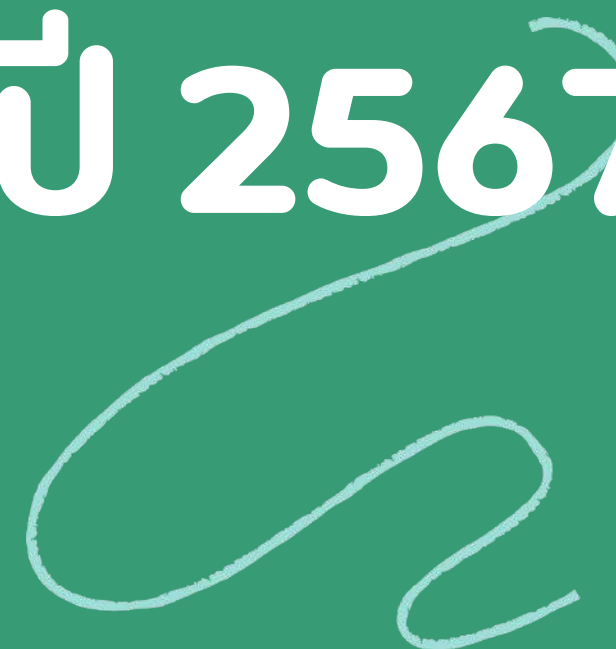
ปี 2567





# แผนการพัฒนา ผลงานเด่น

ปี 2567





# แผนปฏิบัติการ ด้านการบริหารทรัพยากร (ปี 2566-2570)



# แผนยุทธศาสตร์ และประเด็นท้าทาย

**N-A-W-I**



# ประกะเดิ่นการตรวจ ราชการ





# งานเด่น ดี มีที่นาควี

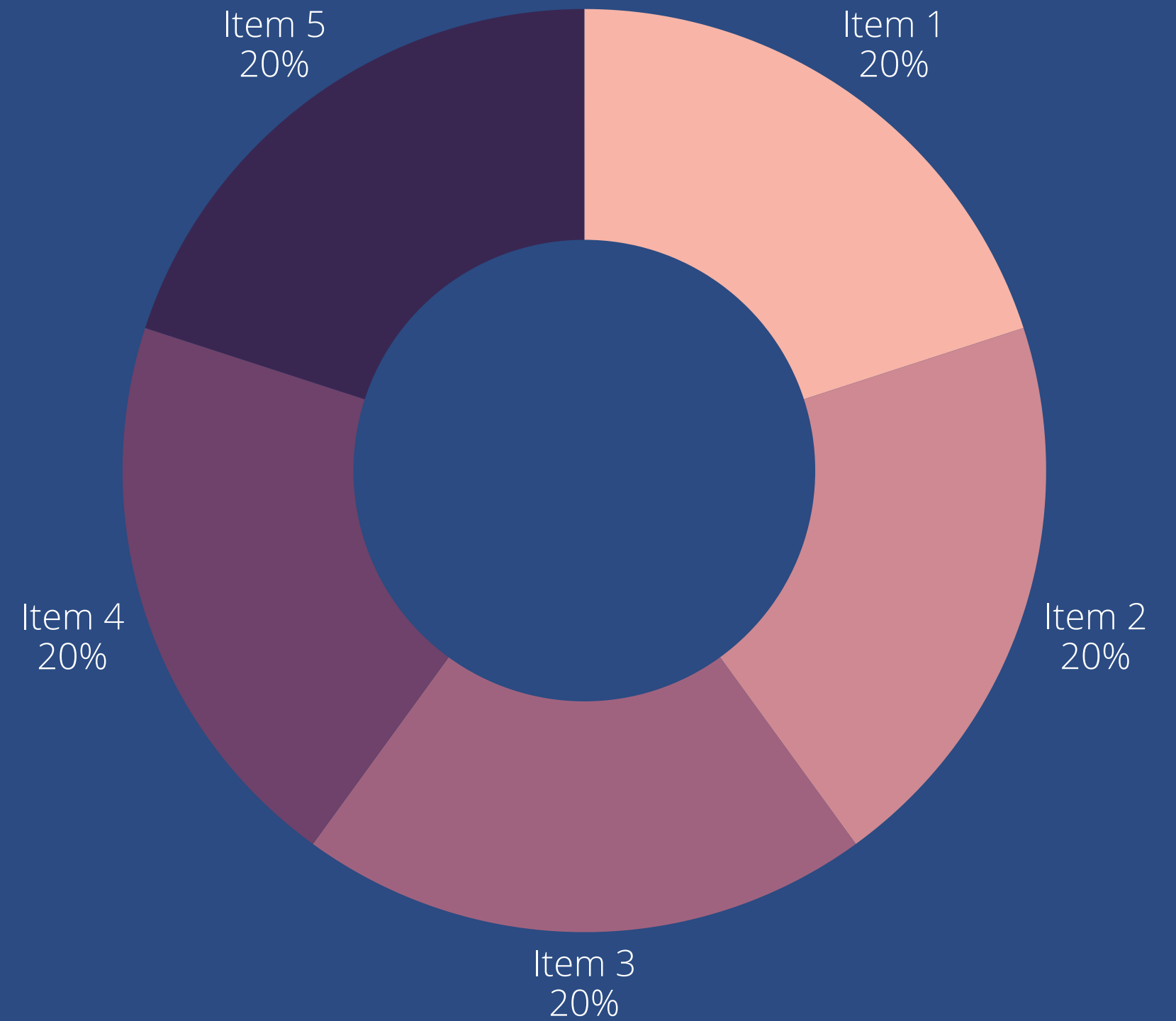
ครอบครัวสา"สุขนาควี





# ข้อมูลทั่วไป

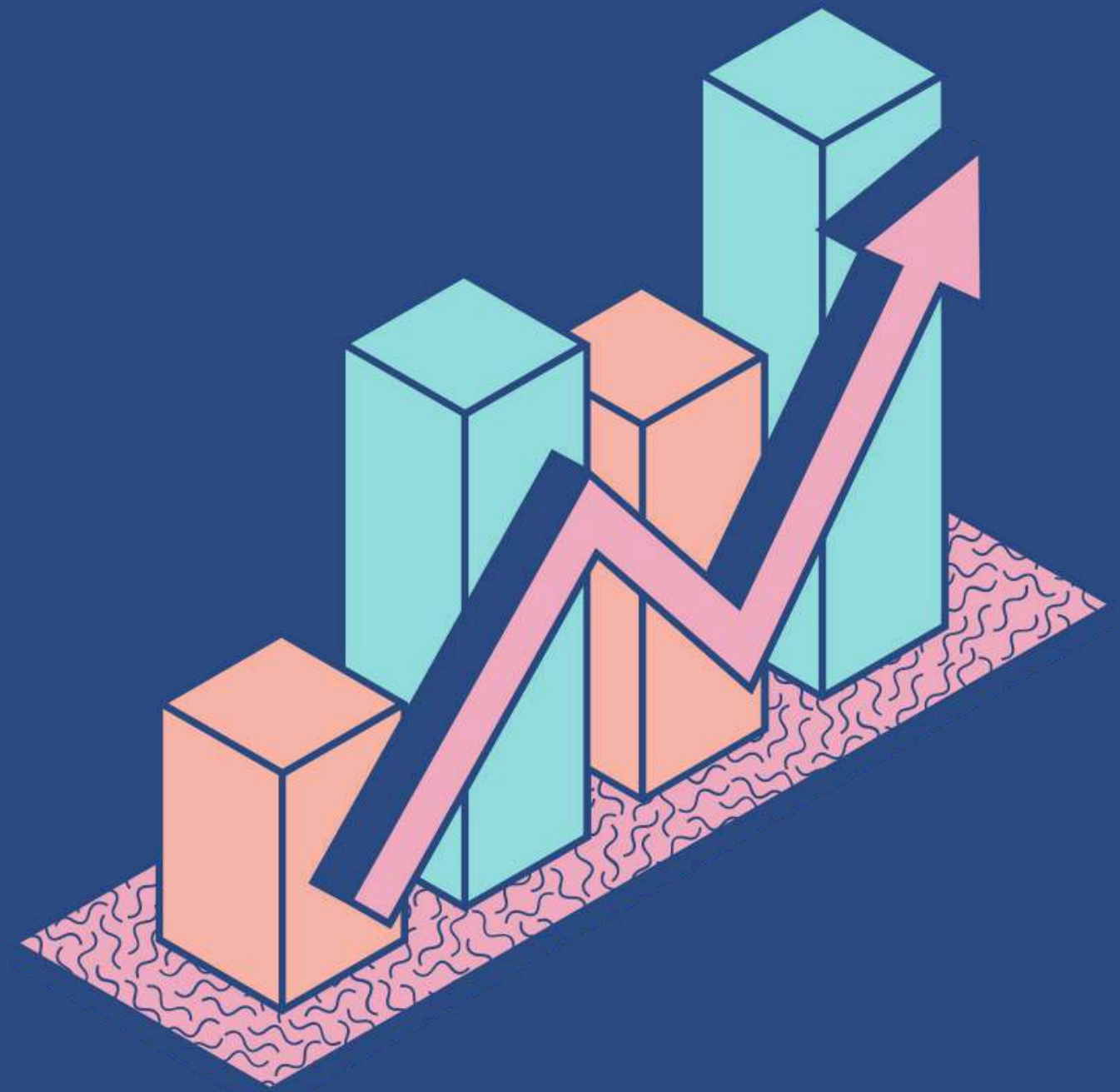
# ประเด็นการ ตรวจราชการ





# สถานะสุขภาพและการ วิเคราะห์ปัญหาสุขภาพ ในพื้นที่

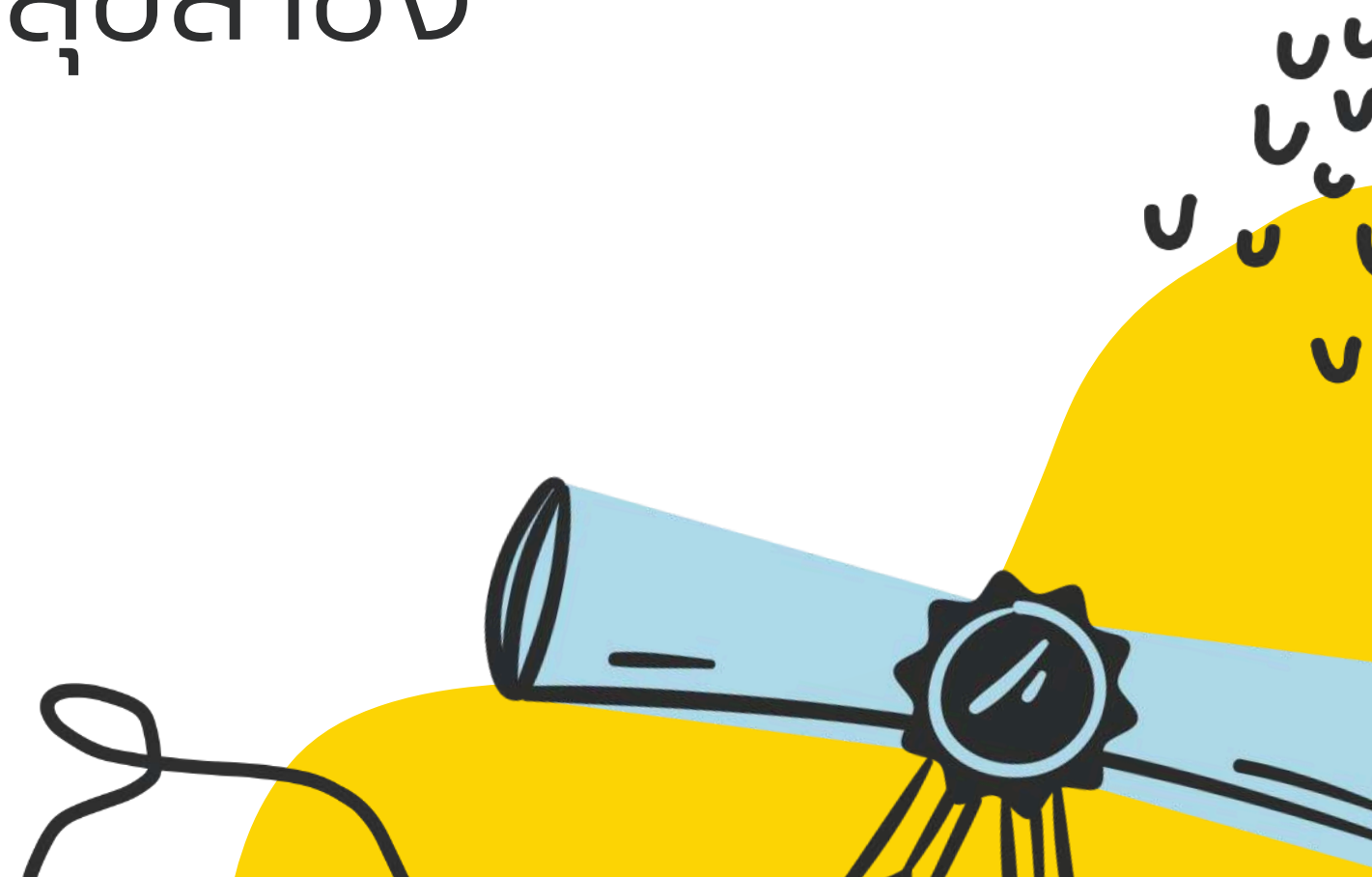
# กระบวนการจัดทำ แผนยุทธศาสตร์





# ความภาคภูมิใจ

ครอบครัวสา"สุขลำซิ่ง



# แผนพัฒนา SW.สศ.





# บทสรุป...กองทุนสุขภาพตำบล อ.นาทวี



สำนักงานสาธารณสุขอำเภอนาทวี  
NATHAWEE DISTRICT PUBLIC HEALTH OFFICE

ฉบับที่ 24 วันที่ 21 เมษายน 2566

## เยี่ยม...ชวนคุย อปท.



19 - 21 เมษายน 2566 นายชอบ บุญช่วย สาธารณสุขอำเภอนาทวี ในฐานะที่ปรึกษาคณะกรรมการกองทุนหลักประกันสุขภาพ ร่วมกับ สว.สท.ในพื้นที่ ร่วมเยี่ยม ชวนคุย อปท.ที่ไม่ได้รับจัดสรรเงินจาก สปสช.ในปีงบประมาณ 2566 จำนวน 5 กองทุน ได้แก่ กองทุนสุขภาพตำบล อบต.ท่าประดู่, อบต.ปลักหนู, เทศบาลตำบลนาทวีนอก, อบต.วาง และ อบต.คลองทราย  
"ร่วมรับทราบปัญหา อุปสรรค ขัดข้อง และร่วมปรับกลยุทธิ์ร่วมกัน เพื่อวางแผนการใช้จ่ายเงินกองทุนให้เกิดประโยชน์สูงสุด"

## สิ่งที่ได้จากการชวนคุย

- ในส่วนที่เป็น อบต.จะเป็นงานฝาก ไม่มีผู้รับผิดชอบที่ชัดเจน
- บางกองทุนอยู่ในระหว่างการพิจารณาแต่งตั้งคณะกรรมการฯ ชุดใหม่ ชุดเก่าก็หยุดปฏิบัติหน้าที่ ทำให้ไม่ได้มีการประชุมเพื่อพิจารณาอนุมัติโครงการฯ
- แต่ละภาคส่วนส่งโครงการฯของบเข้าไปน้อย /ไม่เป็นไปตามหลักเกณฑ์ (แต่สัดส่วนของสาธารณสุข โดยภาพรวมประมาณ 25-30% แต่ยังไม่ครอบคลุมกลุ่มวัยและปัญหาสาธารณสุขในพื้นที่)
- บางโครงการทำไม่ทัน ในช่วงเวลาที่กำหนด เลยต้องคืนเงิน
- ในช่วงปี 2563-2564 ในช่วงสถานการณ์โควิด-19 ไม่มีโครงการฯเสนอพิจารณา จะใช้เป็นโครงการภาพรวมในการแก้ไขปัญหาโควิด-19 เท่านั้น

## กลยุทธ์ที่กำหนดร่วมกัน

- ขอให้มีการมอบหมายงานให้ชัดเจน ไม่ใช่งานฝาก
- รับทบทวน และแต่งตั้งคณะกรรมการฯ ชุดใหม่ (ชุดเก่ายังปฏิบัติหน้าที่ต่อได้ไม่เกิน 90 วัน)
- ขอให้มีการประชุมอย่างสม่ำเสมออย่างน้อยไตรมาสละ 1 ครั้ง
- ให้มีการแต่งตั้งอนุกรรมการที่จำเป็น เช่น ชุดกลั่นกรองโครงการฯ เพื่อความรวดเร็ว
- กำหนด Timeline การดำเนินการแต่ละขั้นตอนให้ชัดเจน
- ร่วมกันประชาสัมพันธ์การของบกองทุนฯ และหลักเกณฑ์การเขียนโครงการฯ
- จัดเวทีกลาง เพื่อร่วมพูดคุย โดยเชิญ สปสช.มาเป็นวิทยากร (พ.ค.2566)

"ก่อเกิดงาน ประสานภาคี น้อม งามพื้มีความสุข"

# ยืนยันดีต้อนรับ คณะอนุกรรมการฯ ด้วยความยินดียิ่ง



**นายภฤตภัทร ศรุตกุล**

ผอ.สำนักตรวจและประเมินผล  
สำนักงานปลัดกระทรวงแรงงาน



**นางนันทนา ศรีพิณิจ**

ผู้เชี่ยวชาญ  
กรมสุขภาพจิต



**นางสาวกัลยาภัทร์ ธนะภัทรจิรากุล**

บริษัทเชจูแป เอะเจนซี จำกัด



# มอง ทิศทางการพัฒนาองค์กร

สสอ.นาทวี 2 5 6 6- 2 5 7 0



# ครุภัณฑ์ ที่ดิน สิ่งก่อสร้าง

- ครุภัณฑ์ที่มีความพร้อม
- กล้องวงจรปิดมีความพร้อม
- ระบบแสงสว่างบริเวณอาคารฯและบ้านพักเพียงพอ
- วางแผนปรับโฉมให้ดูดี+Green&Clean
- มีบ้านพักอยู่ในสภาพดี
- วางแผนติดตั้ง Solar Roof Top
- วางแผนก่อสร้างรั้ว รอบ SW.สต.
- วางแผนการใช้พื้นที่ว่างให้เกิดประโยชน์สูงสุด



# การขับเคลื่อน พชอ./พชต.

1. การดูแลผู้สูงอายุ ผู้พิการ กลุ่มเปราะบาง(สสอ./กศน.)
  - การปรับฐานข้อมูลให้ถูกต้อง เป็นปัจจุบัน ([imed@home](mailto:imed@home))  
หน่วยงานที่เกี่ยวข้องสามารถเข้าถึงได้แบบ Real time
  - การขึ้นทะเบียนผู้พิการครบถ้วน
  - พชต.วางแผนพิจารณาครัวเรือน/รายบุคคล ที่มีความลำบาก  
สุดๆ เพื่อร่วมวางแผนดูแล ช่วยเหลือคุณภาพชีวิตทุกมิติ
  - การขับเคลื่อนชมรมผู้สูงอายุทั้งระดับปฐมภูมิและอำเภอ



# การขับเคลื่อน พชอ./พชต.

## 1. การดูแลผู้สูงอายุ ผู้พิการ กลุ่มเปราะบาง (ต่อ)

- **ประสานการขับเคลื่อนกองทุน LTC**
- **วางแผนการจัดตั้งศูนย์สร้างสุขในระดับพื้นที่**
- **วางแผนการขับเคลื่อนโรงเรียนผู้สูงอายุ**
- **ร่วมขับเคลื่อน "ชมรมคนนาทวีไม่ทอดทิ้งกัน"**
- **จัดหาเงิน "กองทุนทำความดี คนนาทวีไม่ทอดทิ้งกัน"**



# การขับเคลื่อน พชอ./พชต.

## 2. การจัดการขยะและสิ่งแวดล้อม (ท้องถิ่นอำเภอ/.....)

- การคัดแยกขยะจากต้นทาง(3Rs)และการจัดการที่ถูกต้อง
- การจัดทำถังขยะเปียก / ถังปุ๋ยหมัก น้ำหมักจุลินทรีย์
- ประสาน อปท.ในการดำเนินการแปลงขยะเป็นทุน/บุญ
- แผนจิตอาสาพัฒนาสิ่งแวดล้อมทุกเดือน ทุกตำบล
- การประกวดบ้าน/ชุมชนสะอาด หรือรักษ์สิ่งแวดล้อม



# การขับเคลื่อน พชอ./พชต.

## 3. อาหารปลอดภัย (เกษตรอำเภอ/พัฒนาการอำเภอ)

- วางแผนเกษตรอินทรีย์ และขยายผลศูนย์เรียนรู้ฯ
- ประเมินมาตรฐาน CFGT และ No Foam
- การเฝ้าระวังตรวจสอบปนเปื้อน และสารเคมีในเกษตรกร
- การประกวดศูนย์เรียนรู้ฯ /เกษตรอินทรีย์/ร้านอาหาร
- วางแผนการจัดตั้งชมรมผู้ประกอบการร้านอาหาร



# การขับเคลื่อน พชอ./พชต.

## 4. อุบัติเหตุ (พกก./รพ.สมเด็จพระฯ)

- การวิเคราะห์จุดเสี่ยงร่วมกัน และวางแผนแก้ไข
- การรณรงค์สวมหมวกกันน็อค เน้นเจ้าหน้าที่ของรัฐ  
ทุกหน่วยงานก่อน และขยายผลไปถึงชุมชน
- หน่วยงานภาครัฐเป็นสถานที่เข้มงวดการสวมหมวกกันน็อค
- สร้างการรับรู้และปลูกฝังการป้องกันอุบัติเหตุในกลุ่มวัยเรียนทุกโรงเรียน
- หน่วยงานที่เกี่ยวข้องตรวจสอบสัญญาณไฟ เครื่องหมายจราจร
- รณรงค์ สร้างการรับรู้ในช่วง 7 วันอันตรายอย่างต่อเนื่อง



# การขับเคลื่อนประเด็นหลักอื่นๆ

(งาน Routine ขับเคลื่อนไปสู่เป้าหมาย (Aim to goal)ปกติ)

- 1.วางแผนจัดหากระเป๋ายี่ห้อบ้านประจำตัว อสม.
- 2.วางแผนจัดหากระเป๋าดูแลสุขภาพประจำวัดและมัชยิด
- 3.ระบบสุขภาพปฐมภูมิและการเชื่อมโยงที่มีคุณภาพ
- 4.วางแผนระบบ Paperless สสอ.
- 5.วางแผนการขึ้นทะเบียนเป็นหน่วยร่วมบริการ สสอ.
- 6.วางแผนการพัฒนาผลงานวิชาการ (บุคคลากร, อสม.)
- 7.วางแผนการสร้างการรับรู้ในประเด็นที่สำคัญอย่างต่อเนื่อง



# Core values

## N-A-W-I

- Networking
- Aim to goal
- Work with service mind
- Innovation & Information technology

# บทสรุปของความสำเเร็จ...



ภาคประชาชน/ประชาสังคม/  
ชมรมต่างๆ



" ผู้สูงอายุดูสุขภาพดี  
ด้วยวิถีชีวิตคนทันสมัย "



รางวัลฟันเฟือง พชอ.ระดับประเทศ

- เกิดนวัตกรรม
- สร้างบุคคลต้นแบบ
- เป็นสถานที่ศึกษาดูงาน
- เป็นสถานที่ฝึกงาน นศ.แพทย์



อปท.(อบต.,อบจ.)



ทับช้างคอมเพล็กซ์

(ดูแลทั้ง 4 มิติ+คนทับช้างน่ารัก)

พชอ.นาทวี เครือข่ายสุขภาพ อ.นาทวี



ภาครัฐ

- ป.ตำบล
- ร.ร.
- พช.
- กศน.
- เกษตร
- อพม.



ผู้นำชุมชน

SW.สต.



ทีมสหวิชาชีพจาก SW.



โรงเรียนผู้สูงอายุ



ศูนย์สร้างสุขชุมชน



"คนทับช้าง ไม่ทอดทิ้งกัน"

# ผู้นำตัวจริงต้อง

## ทั้งเก่งและดี



- 
- 
1. เก่งงาน
  2. เก่งคน
  3. เก่งตน
  4. เก่งคิด
  5. เก่งเปลี่ยนแปลง



ประกาศนียบัตรเจ้าพนักงานสาธารณสุข  
(พนักงานอนามัย) รุ่นที่ 45 วสส.ยะลา



สาธารณสุขศาสตรบัณฑิต มสธ.



นิติศาสตรบัณฑิต ม.รามคำแหง



วิทยาศาสตรมหาบัณฑิต (สาขาการ  
จัดการสิ่งแวดล้อม มอ.หาดใหญ่

นายชอบ บุญช่วย  
สาธารณสุขอำเภอทิว  
จังหวัดสงขลา





# กรอบแนวคิดเปลี่ยน....



1.

ภาพรวมการบริหารยุทธศาสตร์ภาครัฐ

2.

ปัจจัยที่สำคัญต่อการ  
บริหารงานสาธารณสุข

2.1

ปัจจัยด้านการเงิน

2.2

ปัจจัยด้านระบบโครงสร้างพื้นฐาน

2.3

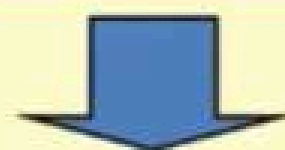
ปัจจัยด้านการบริหารจัดการ



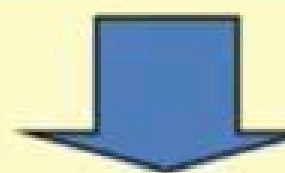
# กระบวนการบริหารยุทธศาสตร์ (Strategic Management Process)

1. การกำหนดยุทธศาสตร์ (Strategic Formulation)
2. การนำยุทธศาสตร์ไปปฏิบัติ (Strategic Implementation)
3. การติดตามและประเมินผลยุทธศาสตร์ (Strategic Evaluation)

**Strategic Formulation**



**Strategic Implementation**



**Strategic Evaluation**



# หน่วยงานภาครัฐ บริหารยุทธศาสตร์ไปเพื่ออะไร?



วิสัยทัศน์และยุทธศาสตร์ชาติ



วิสัยทัศน์ขององค์กร (Organization Vision)



การบริหารยุทธศาสตร์ (Strategic Management)

- การกำหนดยุทธศาสตร์
- การนำยุทธศาสตร์ไปปฏิบัติ
- การประเมินผลยุทธศาสตร์



วิสัยทัศน์ประเทศไทย ปี 2579

 **วิสัยทัศน์ปี 2579**

“ประเทศมีความมั่นคง มั่งคั่ง ยั่งยืน เป็นประเทศพัฒนาแล้ว  
ด้วยการพัฒนาตามปรัชญาเศรษฐกิจพอเพียง”





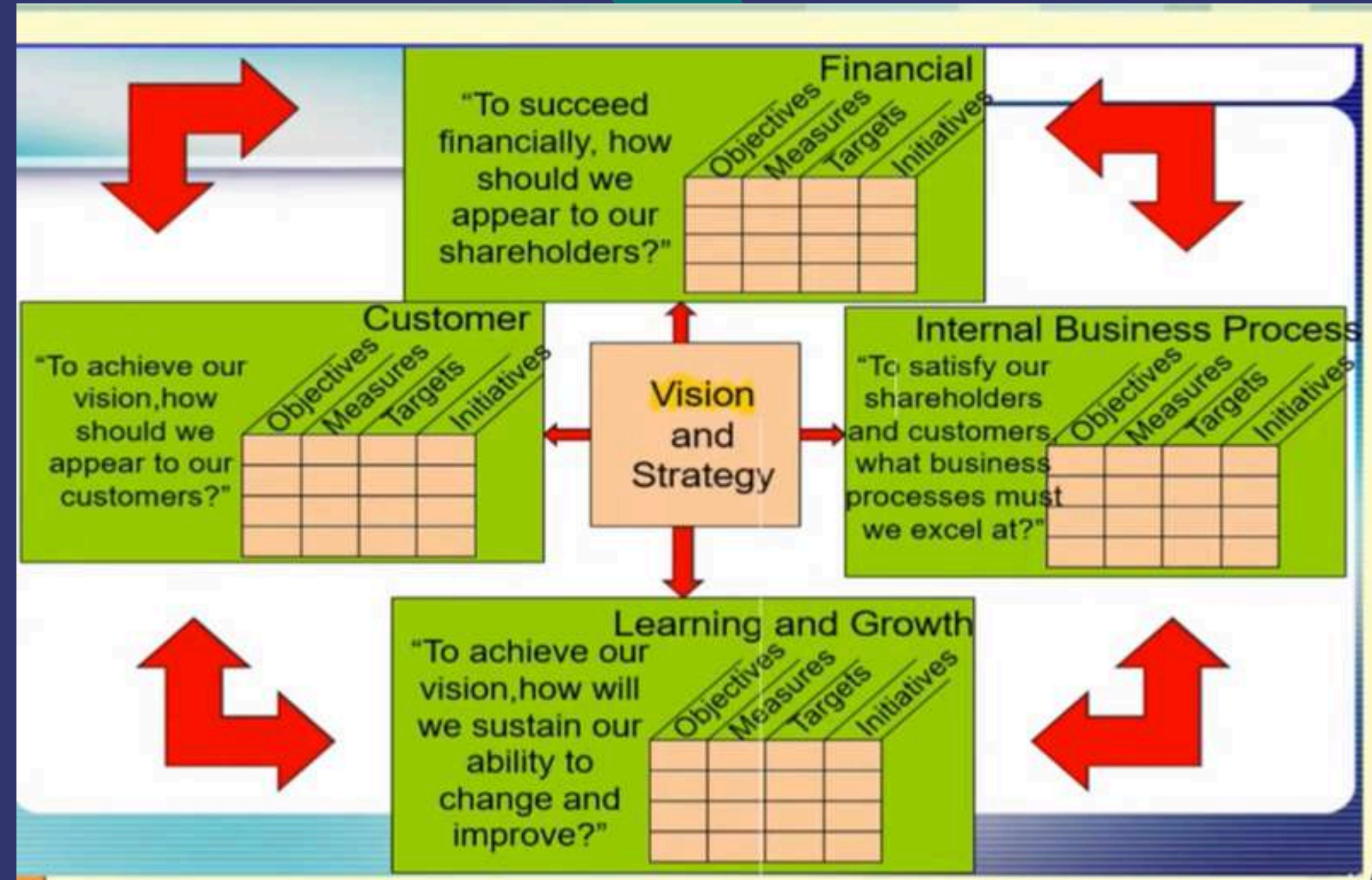
# กรอบแนวคิดของ การบริหารยุทธศาสตร์ด้วย BSC

## BALANCED SCORECARD



Robert S. Kaplan and David P. Norton

เครื่องมือการจัดการเชิงกลยุทธ์ขององค์กร ที่มีการกำหนดวิสัยทัศน์  
กลยุทธ์ วัตถุประสงค์กลยุทธ์ขององค์กร และการวัดผลสำเร็จตาม  
วัตถุประสงค์ โดยเน้นการส่งต่อ  
ตัวชี้วัดในมุมมองต่าง ๆ อย่าง  
สมดุลเป็นระบบทั้งองค์การ





# มิติการบริหารยุทธศาสตร์



Kaplan & Norton	ก.พ.ร. (หน่วยงานภาครัฐ)
1. Financial Perspective	1. มิติประสิทธิผล
2. Customer Perspective	2. มิติคุณภาพการบริการ
3. Internal Business Process Perspective	3. มิติประสิทธิภาพการปฏิบัติราชการ
4. Learning Perspective	4. มิติการพัฒนาองค์กร



# กระบวนการวางแผนและการนำ ยุทธศาสตร์ไปสู่การปฏิบัติ

1. การประเมินสภาพแวดล้อม (Environmental Assessment)
2. การกำหนดวิสัยทัศน์ (Vision)
3. การกำหนดพันธกิจ (Mission)
4. การกำหนดประเด็นยุทธศาสตร์ (Strategic Issues)
5. การกำหนดเป้าประสงค์ (Goals)
6. การกำหนดตัวชี้วัด (KPI)
7. การกำหนดค่าเป้าหมาย (Target)
8. การกำหนดกลยุทธ์ (Strategies)
9. การกำหนดแผนงาน โครงการ (Initiative)



แผนยุทธศาสตร์ (Strategic Plan)

แผนยุทธศาสตร์ (Strategic Plan)



แผนปฏิบัติการประจำปี (Action Plan)



คำรับรองการปฏิบัติการประจำปี (ระดับองค์การ)



คำรับรองการปฏิบัติการประจำปี (ระดับบุคคล)



# กลไกการนำยุทธศาสตร์ไปสู่การปฏิบัติ (Strategic Implementation)





# การประเมินผลยุทธศาสตร์ (Strategic Evaluation)

เป็นการประเมินผลความสำเร็จ  
โดยเปรียบเทียบผลการดำเนินงาน  
จริงกับ**เป้าประสงค์**ที่กำหนดไว้ใน  
แผนยุทธศาสตร์

- ระดับประเด็นยุทธศาสตร์
- ระดับแผนยุทธศาสตร์





# แผนงาน/โครงการ กระทรวงสาธารณสุข ปี 2567

ส่งเสริมสุขภาพ ของคนโรค  
และคุ้มครองผู้บริโภคเป็นเลิศ  
(Promotion Prevention &  
Protection Excellence)

## 4 ด้าน Excellences

1

ด้านส่งเสริมสุขภาพ ป้องกันโรค  
และคุ้มครองผู้บริโภคเป็นเลิศ  
(Promotion Prevention &  
Protection Excellence)

แผนงานที่ 1 :

การพัฒนาคุณภาพชีวิตคนไทยทุกกลุ่มวัย (ด้านสุขภาพ)

- 1) โครงการพัฒนาและสร้างศักยภาพคนไทยทุกกลุ่มวัย
- 2) โครงการพัฒนาความรู้ด้านสุขภาพของประชากร

แผนงานที่ 2 :

การพัฒนาคุณภาพชีวิตระดับอำเภอ

- 1) โครงการการพัฒนาคุณภาพชีวิตระดับอำเภอ (พชอ.)

แผนงานที่ 3 :

การป้องกันควบคุมโรคและลดปัจจัยเสี่ยงด้านสุขภาพ

- 1) โครงการพัฒนาระบบการตอบโต้ภาวะฉุกเฉินและภัยสุขภาพ
- 2) โครงการควบคุมโรคและภัยสุขภาพ
- 3) โครงการคุ้มครองผู้บริโภคด้านผลิตภัณฑ์สุขภาพและบริการสุขภาพ

แผนงานที่ 4 :

การบริหารจัดการสิ่งแวดล้อม

- 1) โครงการบริหารจัดการสิ่งแวดล้อม

2

ด้านบริการเป็นเลิศ  
(Service Excellence)

แผนงานที่ 5 :

การพัฒนาระบบการแพทย์ปฐมภูมิ

- 1) โครงการพัฒนาระบบการแพทย์ปฐมภูมิ
- 2) โครงการพัฒนาเครือข่ายกำลังคนด้านสุขภาพ และ อสม.

แผนงานที่ 6 :

การพัฒนาระบบบริการสุขภาพ (Service Plan)

- 1) โครงการพัฒนาระบบบริการสุขภาพ สาขาโรคไม่ติดต่อเรื้อรัง
- 2) โครงการพัฒนาระบบบริการโรคติดต่อ โรคอุบัติใหม่ และโรคอุบัติซ้ำ
- 3) โครงการป้องกันและควบคุมการติดเชื้อต้านจุลชีพและการใช้ยาอย่างสมเหตุผล
- 4) โครงการพัฒนาระบบบริการสุขภาพ สาขาการก่อกำเนิด
- 5) โครงการการดูแลผู้ป่วยระยะ-ท้ายแบบประคับประคองและการดูแลผู้ป่วยกึ่งเฉียบพลัน
- 6) โครงการพัฒนาระบบบริการการแพทย์แผนไทยและการแพทย์ทางเลือก
- 7) โครงการพัฒนาระบบบริการสุขภาพ สาขาสุขภาพจิตและจิตเวช
- 8) โครงการพัฒนาระบบบริการสุขภาพ 5 สาขาหลัก
- 9) โครงการพัฒนาระบบบริการสุขภาพ สาขาโรคหัวใจ
- 10) โครงการพัฒนาระบบบริการสุขภาพ สาขาโรคมะเร็ง
- 11) โครงการพัฒนาระบบบริการสุขภาพ สาขาโรคไต
- 12) โครงการพัฒนาระบบบริการสุขภาพ สาขาปลูกถ่ายอวัยวะ
- 13) โครงการพัฒนาระบบบริการนำบัตรรักษาผู้ป่วยยาเสพติด
- 14) โครงการบริการพยาบาลขั้นกลาง (Intermediate Care; IMC)
- 15) โครงการกัญชาทางการแพทย์

บริการเป็นเลิศ  
(Service Excellence)



บุคลากรเป็นเลิศ  
(People Excellence)



บริหารเป็นเลิศ  
ด้วยธรรมาภิบาล  
(Governance Excellence)

## 14 แผนงาน 35 โครงการ

2

ด้านบริการเป็นเลิศ  
(Service Excellence)

แผนงานที่ 7 :

การพัฒนาระบบบริการการแพทย์ฉุกเฉินครบวงจรและระบบการส่งต่อ

- 1) โครงการพัฒนาระบบบริการการแพทย์ฉุกเฉินครบวงจรและระบบการส่งต่อ

แผนงานที่ 8 :

การพัฒนาตามโครงการพระราชดำริ  
โครงการเฉลิมพระเกียรติ และโครงการพื้นที่เฉพาะ

- 1) โครงการพระราชดำริ โครงการเฉลิมพระเกียรติ และโครงการพื้นที่เฉพาะ

แผนงานที่ 9 :

จุดสาทรนการแพทย์ครบวงจร การท่องเที่ยวเชิงสุขภาพ ความงาม และแพทย์แผนไทย

- 1) โครงการพัฒนาการท่องเที่ยวเชิงสุขภาพและการแพทย์

3

ด้านบุคลากรเป็นเลิศ  
(People Excellence)

แผนงานที่ 10 :

การพัฒนาระบบบริหารจัดการกำลังคนด้านสุขภาพ

- 1) โครงการบริหารจัดการกำลังคนด้านสุขภาพ
- 2) โครงการ Happy MOPH กระทรวงสาธารณสุข กระทรวงแห่งความสุข

4

ด้านบริหารเป็นเลิศ  
ด้วยธรรมาภิบาล  
(Governance Excellence)

แผนงานที่ 11 :

การพัฒนาระบบธรรมาภิบาลและองค์กรคุณภาพ

- 1) โครงการประเมินคุณธรรมความโปร่งใส
- 2) โครงการพัฒนาองค์กรคุณภาพ

แผนงานที่ 12 :

การพัฒนาระบบข้อมูลสารสนเทศด้านสุขภาพ

- 1) โครงการพัฒนาระบบข้อมูลข่าวสารเทคโนโลยีสุขภาพแห่งชาติ

แผนงานที่ 13 :

การบริหารจัดการด้านการเงินการคลังสุขภาพ

- 1) โครงการลดความเหลื่อมล้ำของ 3 กองทุน
- 2) โครงการบริหารจัดการด้านการเงินการคลัง

แผนงานที่ 14 :

การพัฒนางานวิจัยและนวัตกรรมด้านสุขภาพ

- 1) โครงการพัฒนางานวิจัย/นวัตกรรมผลิตภัณฑ์สุขภาพและเทคโนโลยีทางการแพทย์



กองยุทธศาสตร์และแผนงาน  
สำนักงานปลัดกระทรวงสาธารณสุข





# ปัจจัยที่สำคัญต่อการ บริหารงานสาธารณสุข



## ปัจจัยด้านการเงิน

- งบประมาณ
- งบนอกงบประมาณ
- งบค่าเสื่อม (ระดับเขต,จังหวัด,**CUP**)
- งบกองทุนหลักประกันสุขภาพ (กองทุนตำบล/กองทุน **LTC**)
- งบ **PP** (โอนตรงไปยังหน่วยบริการ)
- งบอื่นๆ



# ปัจจัยที่สำคัญต่อการ บริหารงานสาธารณสุข



## ปัจจัยด้านระบบโครงสร้างพื้นฐาน

- ที่เกี่ยวข้องกับบริการ
- ที่เกี่ยวข้องกับความปลอดภัย
- ที่เกี่ยวข้องกับขวัญกำลังใจของบุคลากร



# ปัจจัยที่สำคัญต่อการ บริหารงานสาธารณสุข

## ปัจจัยด้านการบริหารจัดการ

### 1. การวางแผน (Planning)

คือการกำหนดวัตถุประสงค์ การกำหนดเป้าหมาย การสร้างกลยุทธ์ และ  
การตัดสินใจสร้างแนวทางในการดำเนินกิจกรรม

เพื่อให้องค์การสามารถบรรลุวัตถุประสงค์และเป้าหมายที่ต้องการ อย่างมี  
ประสิทธิผลและ ประสิทธิภาพ

โดยแผนงานอาจมีความแตกต่างกันในด้านระยะเวลา เช่น **แผนระยะยาว** หรือ  
**แผนระยะสั้น** และมีความแตกต่างกันตามหน้าที่ทางธุรกิจ เช่น **แผนการเงิน**  
**แผนการตลาด** หรือ**แผนการผลิต** เป็นต้น





# ปัจจัยที่สำคัญต่อการ บริหารงานสาธารณสุข



## ปัจจัยด้านการบริหารจัดการ

**2. การจัดองค์การ (Organizing)** คือการจัดการ  
ความสัมพันธ์ของกิจกรรมและบุคคลในองค์การให้มี  
ความเหมาะสม

เพื่อให้สามารถปฏิบัติงานร่วมกันได้อย่างราบรื่นและ  
เต็มความสามารถซึ่งจะทำให้้องค์การสามารถ  
ดำเนินงานบรรลุวัตถุประสงค์ได้ตามแผนการที่ตั้งไว้





# ปัจจัยที่สำคัญต่อการ บริหารงานสาธารณสุข

## ปัจจัยด้านการบริหารจัดการ

### 3. การนำ (Leading) คือ

การที่หัวหน้างานหรือผู้จัดการ

ใช้ภาวะผู้นำ (Leadership)

ซึ่งต้องอาศัยทั้งศาสตร์และศิลป์

ในการกระตุ้น ชักจูง และส่งเสริม

ให้บุคคลอื่นปฏิบัติตามที่ตนต้องการ

ด้วยความเต็มใจ





# ปัจจัยที่สำคัญต่อการ บริหารงานสาธารณสุข

## ปัจจัยด้านการบริหารจัดการ

### 4. การควบคุม (Controlling)

เป็นการตรวจสอบและประเมินผล

ว่าแต่ละกิจกรรมได้ทำตามแผนที่วางไว้  
สามารถดำเนินไปตามแผนได้หรือไม่ควร  
ที่จะมีการพัฒนาและปรับปรุงอย่างไรบ้าง  
เพื่อให้เกิดความเหมาะสม สอดคล้องกับ  
สถานการณ์ และก่อให้เกิดประโยชน์  
สูงสุดกับองค์กร





# ปัจจัยที่สำคัญต่อการ บริหารงานสาธารณสุข



ปัจจัยด้าน  
การบริหารจัดการ



ต่างคนต่างมีหน้าที่  
แต่ก็ไม่ได้หมายความว่า  
ทำเฉพาะหน้าที่นั้น...

เพราะว่า...ถ้าคนใดทำหน้าที่เฉพาะของตัวเอง  
โดยไม่มองไม่แลคนอื่น งานก็ดำเนินไปไม่ได้  
เพราะเหตุว่า...งานทุกงานจะต้องพาดพิงกัน  
จะต้องเกี่ยวโยงกัน...

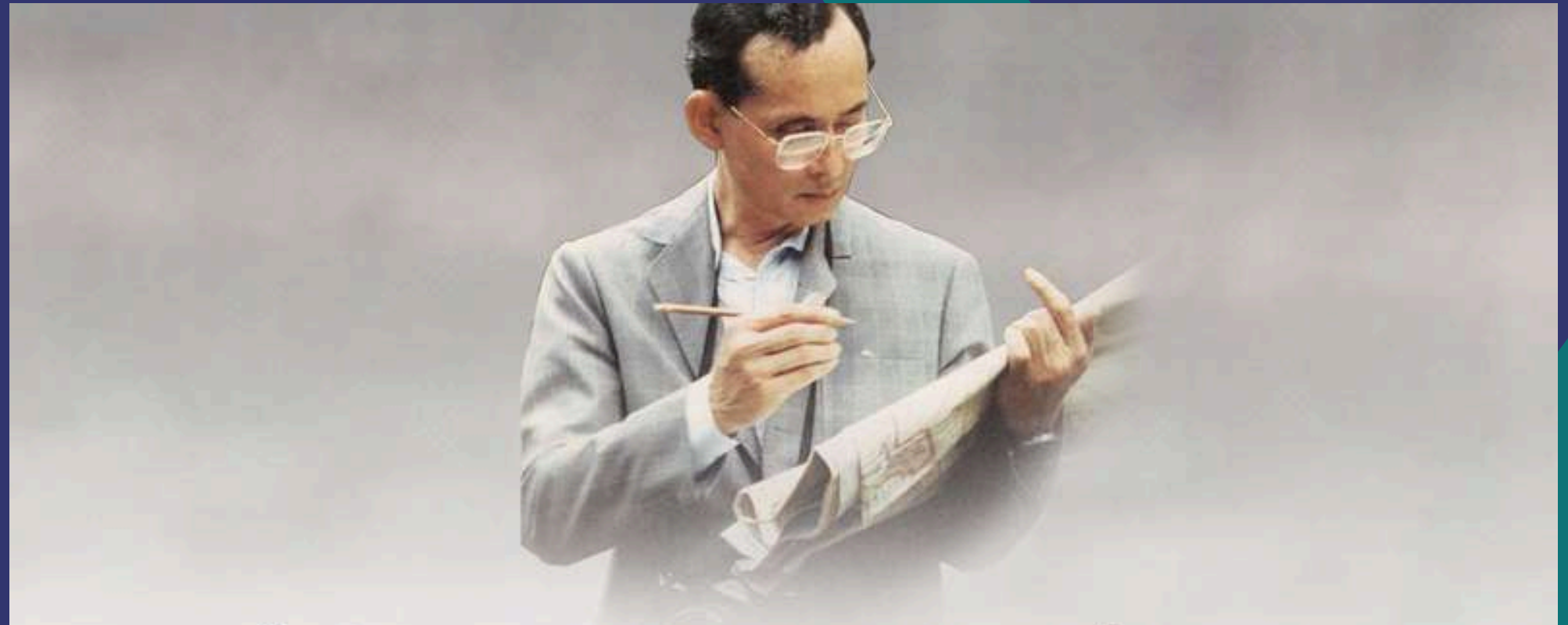
ฉะนั้น...แต่ละคนจะต้องมีความรู้  
ถึงงานของผู้อื่น...แล้วช่วยกันทำ



# ปัจจัยที่สำคัญต่อการ บริหารงานสาธารณสุข



## ปัจจัยด้าน การบริหารจัดการ



“ขอให้ทุกคนระลึกว่าปัญหาทุกอย่างมีทางที่จะแก้ไขได้  
ถ้าแก้คนเดียวไม่ได้ก็ช่วยกันคิดช่วยกันแก้หลายๆ คน  
หลายๆ ทางด้วยความร่วมมือปรองดองกัน  
ปัญหาที่เกิดขึ้นนั้นจักได้ไม่กลายเป็น  
อุปสรรคขัดขวาง และบั่นทอนทำลายความเจริญ  
และความสำเร็จของการทำงาน”

พระบรมราโชวาท พระบาทสมเด็จพระปรมินทรมหาภูมิพลอดุลยเดช  
ในพิธีพระราชทานปริญญาบัตรของจุฬาลงกรณ์มหาวิทยาลัย  
13 กรกฎาคม 2533

